

GRILLODUR®

Fassaden

VELUX®

Commercial



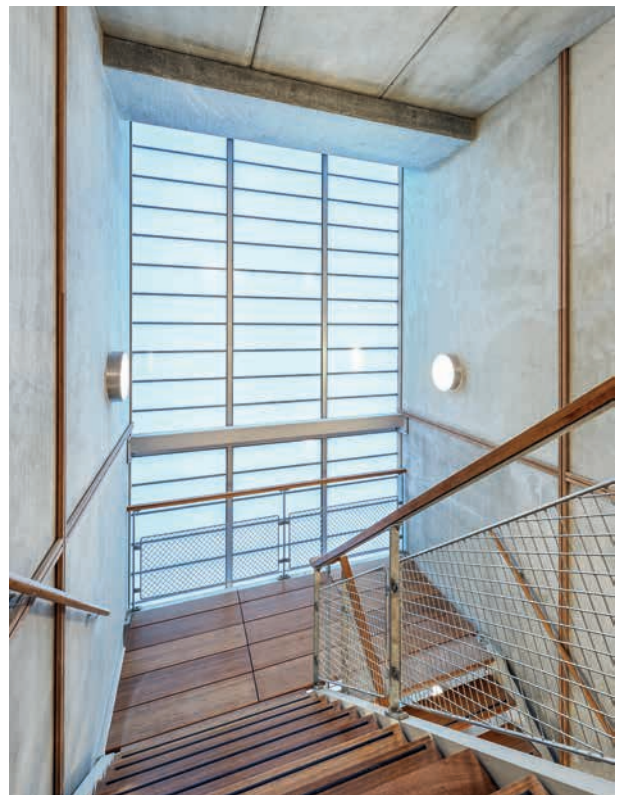
GRILLODUR® Lichtfassaden – Fiberglaswände, die Raum schaffen

GRILLODUR® Fassaden

- optimale und großflächige Raumausleuchtung
- blend- und schlagfreies Tageslicht
- Elementlängen bis 4.000 mm (Standard), bis 6.000 mm (auf Anfrage)
- U-Wert der Verglasung: bis 0,8 W/m²K
- Gesamtenergiedurchlass von bis zu 21 %
- Ballwurfsicherheit nach DIN 18032-3 geprüft (auch für Hockeybälle)
- höchste chemische Beständigkeit
- Schalldämmmaß bis R_w 36 dB
- flexible Gestaltung dank unterschiedlicher Standardfarben

Fassaden aus GRILLODUR® sind eine ideale Alternative zu herkömmlichen Glaskonstruktionen. Das Fassaden-Tageslichtsystem wird überall dort eingesetzt, wo am Baukörper großflächige, leichtgewichtige Lichtflächen zur Raumausleuchtung mit blendfreiem Tageslicht benötigt werden.

Die verschiedenartigen Aufbauten bieten dem Planer ästhetischen Freiraum bei der Integration des Fassaden-Tageslichtsystems in den Baukörper. Zum Lieferprogramm gehören außerdem Fenster- und Türprofile in allen Lieferarten, die auf die Systemmaße der Grundkonstruktion abgestimmte abgestimmt sind.

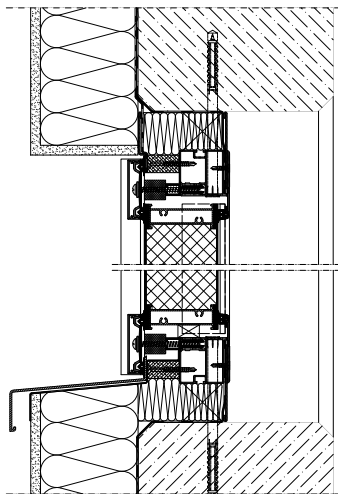
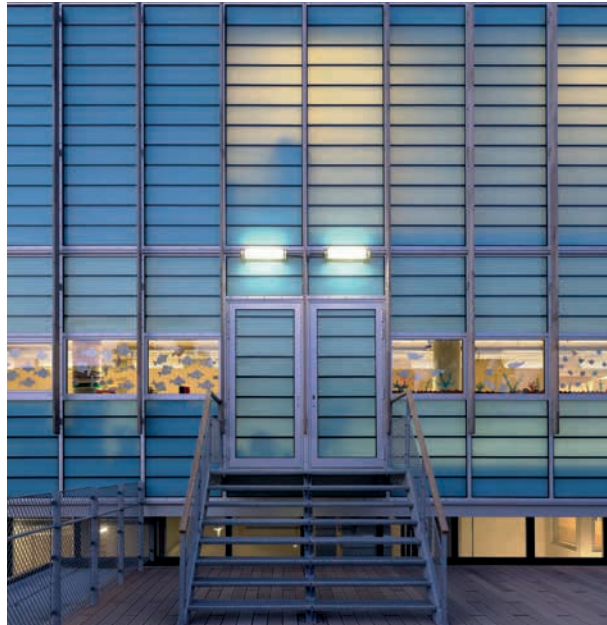


Technische Daten GRILLODUR® Fassaden-Tageslichtsysteme

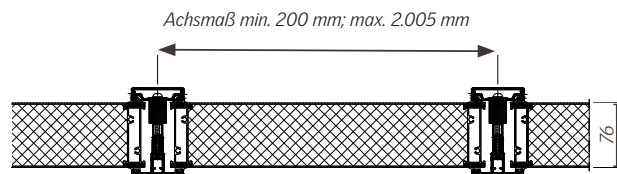
Elementbreite	bis 2.000 mm
Elementdicke	≥ 70 mm
Elementhöhe	bis 4.000 mm (Standard), bis 6.000 mm (auf Anfrage)
Profilausführung	geschlossene oder offene Profile

Basis: Gebäudehöhe von bis zu 10 m, Windlast 0,5 kN/m²

Die einzelnen Elemente werden mit Aluminiumprofilen im Abstand von 300 mm auf eine Elementbreite von maximal 2.000 mm vorgefertigt. Mithilfe eines zweiteiligen T-Verbinders werden so die einzelnen Elemente zu einer geschlossenen Fassade miteinander verbunden. Je nach statischer Anforderung werden Aluminium-/Stahl-Rechteckrohre zur Aussteifung kraftschlüssig innen oder außen in die Fassade integriert. Es entstehen Profil-Ansichtsbreiten von 60 mm.



Detailschnitt GRILLODUR® Fassade



Schnitt GRILLODUR®-Panel