

GRILLODUR® gewölbte Lichtbänder

VELUX®
Commercial


Für eine optimale blendfreie Raumausleuchtung

GRILLODUR® gewölbte Lichtbänder

- Spannweiten bis 7,0 m
- homogene Raumausleuchtung durch blend- und schlagschattenfreies Licht
- geringes Eigengewicht (10 kg/m²)
- schnelle Montage dank hohem Vorfertigungsgrad
- flexible Gestaltung dank unterschiedlicher Standardfarben
- ideal für Dachsanierungen
- U-Wert der Verglasung: bis 0,8 W/m²K
- Gesamtenergiedurchlass: bis 21 %
- Schalldämmung: R_w bis 36 dB
- durchsturzstark gemäß GS-BAU-18
- hohe chemische Beständigkeit
- Schneelast: bis 2,5 kN/m² (höhere Lasten auf Anfrage)
- extreme Hagelschlagsicherheit, Shatter-Resistance-Prüfung in Anlehnung an ASTM D 3841-82 Pkt. 7.10
- qualifizierter Rauch- und Wärmeabzug durch Einzel- und Doppelklappen integrierbar, geprüft nach DIN EN 12101-2

Das gewölbte GRILLODUR® Lichtband ist eine selbsttragende, gebogene Konstruktion, die aus einem Aluminiumgittersystem besteht, auf dem beidseitig semitransparente Fiberglasplatten aufgebracht werden.

Aufgrund des geringen Eigengewichts von ca. 10 kg/m² eignet sich GRILLODUR® hervorragend für Dachsanierungen ohne zusätzliche statische Belastung der Unterkonstruktion.

Durch den unterschiedlichen Aufbau der Fiberglasdeckschichten erfüllt GRILLODUR® höchste Ansprüche im Hinblick auf Wärme-, Sonnen-, Schall-, und Brandschutz und überzeugt mit blendfreiem Tageslicht, ausgezeichneter mechanischer und hoher chemischer Beständigkeit. GRILLODUR® ist daher bestens für Industrie- und Gewerbebauten sowie für den Verwaltungs- und Kommunalbau geeignet.



Gewölbtes Lichtband mit RWA-Doppelklappen und Windleitwänden

Technische Daten GRILLODUR® gewölbte Lichtbänder

Nennbreite	B mm	1.000–3.000	3.001–4.500	4.501–7.000 ¹
Elementdicke	D mm	40 und 70	40 und 70	70
Normelement-Achsmaß	E mm	2.000		
Stichhöhe (ohne Aufkantprofil)	S mm	381–636	637–1.029	1.030–1.700
Profilausführung	geschlossene Profile/offene Profile			

Hinweis:

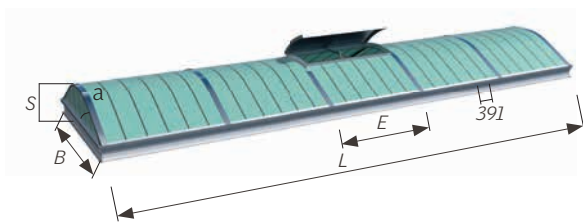
1) Je nach Lastfall muss zusätzlich unterstützt werden.

Die GRILLODUR®-Elemente werden aus hochwertigen Aluminiumprofilen im Raster von 391 mm hergestellt. Die Stichhöhen variieren je nach der gewünschten Nennbreite zwischen 381 und 1.700 mm. Das Achsmaß eines einzelnen Elements (Normelement) beträgt immer 2.000 mm. Unsere gewölbten Lichtbänder sind, unter Berücksichtigung statischer und wärmetechnischer Erfordernisse, in 40 oder 70 mm Elementdicke erhältlich.

Mit unserem patentierten System können freitragende Lichtbänder mit Spannweiten von 1,0 m bis 7,0 m problemlos realisiert werden. Größere Nennbreiten auf Anfrage möglich.

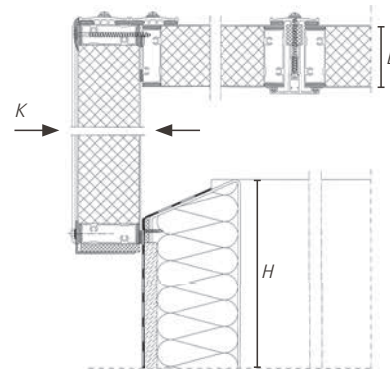


GRILLODUR® gewölbtes Lichtband

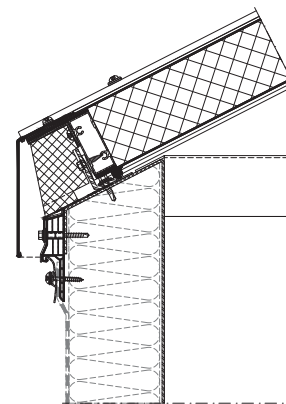


Schemaskizze GRILLODUR® gewölbt

- a Neigungswinkel 27°
- B Nennbreite
- D Elementdicke
- E Normelement-Achsmaß
- L Nennlänge
- S Stichhöhe



Giebelabschluss an einer Stahlzarge



Traufabschluss (Längsseite) an einer Stahlzarge