

Informazioni sul prodotto

VELUX ESPACE soluzione abbaini



Descrizione del prodotto

- VELUX ESPACE è una nuova soluzione per risparmiare spazio sui tetti inclinati.
- Aumenta lo spazio utile sotto il tetto inclinato e ha un forte impatto garantendo un pieno di luce naturale
- Disponibile in combinazioni singole, doppie e triple
- EAW disponibile per materiali di copertura profilati fino a 120 mm
- EAS Disponibile per materiali per tetti piani fino a 16mm (2×8 mm)
- Elementi per abbaini isolanti
- Fornito come kit completo, con elementi per raccordi prefabbricati e tutti gli altri componenti (senza finestre per tetti)
- Tutti i componenti sono prefabbricati, non è necessaria alcuna regolazione esterna – il rivestimento interno deve essere fornito dal cliente

Inclinazione del tetto

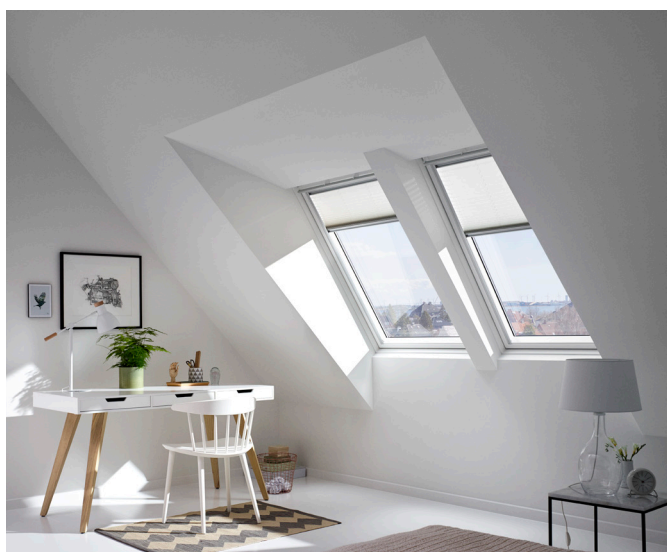
- EAW per inclinazioni del tetto tra 10° e 75°
- EAS per inclinazioni del tetto comprese tra 20° e 75°
- L'inclinazione del cuneo rispetto all'inclinazione del tetto è di +10°

Materiali

- Pannelli di compensato, impermeabili, con isolamento in poliuretano
- Travi di sostegno verticali in legno di pino laminato
- Mantella d'allacciamento BFX in polipropilene traspirante a tre strati, compresa grondaia
- In alluminio verniciato, rame o zinco titanio

Downloads

Istruzioni per l'installazione, disegni CAD e ulteriori informazioni tecniche sono disponibili su www.velux.ch/espace



Certificazioni



I prodotti fabbricati VELUX garantiscono processi di implementazione dei sistemi di qualità e sistemi di gestione ambientale tramite le certificazioni ISO 9001 e ISO 14001

EUTR

Conforme al Regolamento Legno dell'UE (EUTR), Regolamento UE 995/2010

REACH

Siamo al corrente del Regolamento REACH e prendiamo atto dei relativi obblighi. Nessun prodotto deve essere registrato ai sensi del Regolamento REACH e nessuno dei nostri prodotti contiene sostanze estremamente problematiche.

Dimensioni disponibili

	472 mm	550 mm	660 mm	780 mm	942 mm	1140 mm	1340 mm
778 mm							
978 mm				G-- MK04 0,47 ¹			G-- UK04 0,91 ¹
1178 mm			G-- FK06 0,47 ¹	G-- MK06 0,59 ¹	G-- PK06 0,75 ¹	G-- SK06 0,95 ¹	
1398 mm			G-- FK08 0,58 ¹	G-- MK08 0,72 ¹	G-- PK08 0,92 ¹	G-- SK08 1,16 ¹	G-- UK08 1,40 ¹
1600 mm				G-- MK10 0,85 ¹	G-- PK10 1,07 ¹	G-- SK10 1,35 ¹	

¹ Area di luce naturale effettiva, m², per ciascuna finestra per tetti nella combinazione.

Dimensioni rivestimento interno

Dimensione	Larghezza (mm)
FK--	605
MK--	725
PK--	887
SK--	1085
UK--	1285

Dimensione	Altezza (mm)
--04	919
--06	1119
--08	1339
--10	1549

Per il VELUX PANORAMA possono essere utilizzate tutte le finestre per tetti VELUX standard (compresa la gamma VELUX INTEGRA®) nelle dimensioni sopra indicate.

Finestre per tetti in pino laccato bianco o trasparente con superficie in poliuretano e anima in legno.



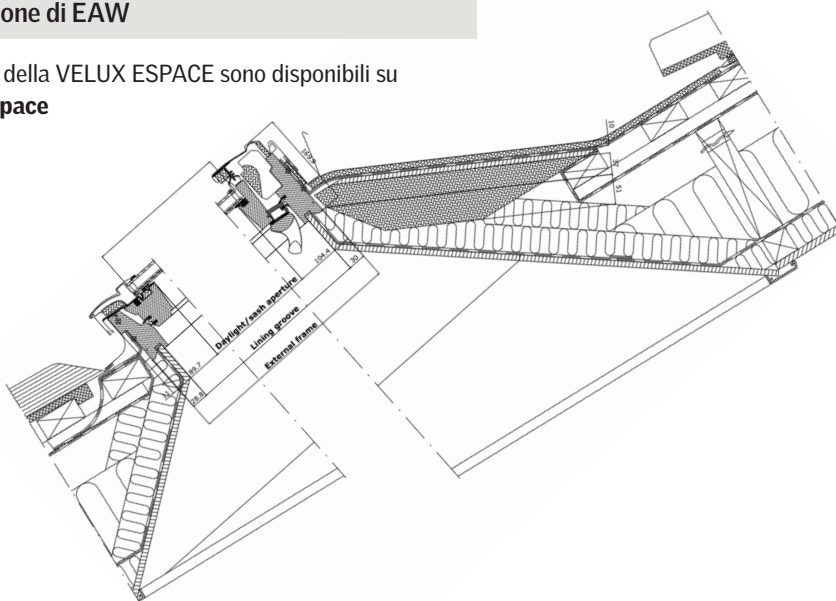
Il VELUX ESPACE è la soluzione ideale per i clienti che vogliono beneficiare dello spazio significativo guadagnato da ESPACE in stanze più piccole. L'abbaino solleva le finestre dal tetto. Questo non solo crea uno spazio abitativo molto più ampio, ma anche una nuova fonte di luce diurna e di aria fresca.

VELUX ESPACE è disponibile con

- 1,2, o 3 finestre per tetti con distanza tra i telai di 10 cm
- Finestra ad anta battente con apertura superiore e/o finestra ad anta superiore con apertura inferiore
- Finestre da tetto manuali, elettriche o ad energia solare VELUX
- Finestre per tetti in pino laccato bianco o trasparente e poliuretano con anima in legno.

Disegno in sezione di EAW

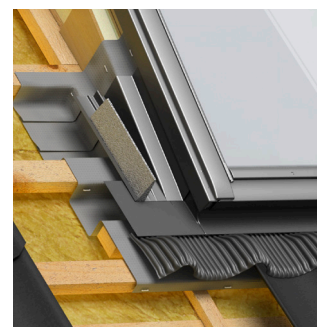
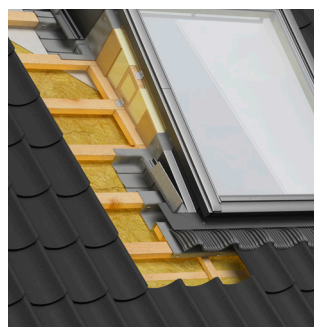
I disegni in sezione della VELUX ESPACE sono disponibili su www.velux.ch/espace



Prestazioni tecniche della costruzione

Prestazioni termiche	Valore U [W/m ² /K]	1,3	Valore U per l'intera struttura del ESPACE. Documentazioni sui test sono stati realizzati per la finestra per tetti GPL con vetrata isolante (IGU) variante --50 (doppi vetri) e abbaino. Il test copre le seguenti combinazioni di prodotti: Finestre per tetti GGL/GGU, GPL/GPU, con le vetrate Thermo 1 (--70), Thermo 2 Plus (--86) e Thermo2 (--66).
	$\Psi_{\text{ESPACE}/\text{tetto}}$ [W/m/K]	0,075	Dispersione di calore lineare tra ESPACE e struttura del tetto
Resistenza al fuoco	NPD* (nessun servizio definito)		* Porre attenzione alle disposizioni locali in materia di distanza dai vani fuoco
Fuoco esterno	NPD* (nessun servizio definito)		* Porre attenzione alle disposizioni locali in materia di distanza dai vani fuoco
Reazione al fuoco	Classe E		
Isolamento acustico	R _w [dB]	NPD	
	R _{A,tr} [dB]	NPD	
Forza e stabilità	Calcoli strutturali in base agli Eurocodici 0.1 e 5 (DS/EN 1990, 1991 e 1995 e i perimenti allegati danesi)		

Per altri valori tecnici rilevanti, fare riferimento alle descrizioni del prodotto delle singole finestre per tetti



1 Abbaino, elemento superiore

- abbaino prefabbricato
- compensato
- materiale isolante poliuretano 88 mm

2 Abbaino, elementi laterali

- abbaino prefabbricato
- compensato
- materiale isolante poliuretano 37 mm

3 Sistema di raccordo VELUX

- incluso tutti i componenti necessari del raccordo

4 Mantella d'allacciamento BFX

- materiale traspirante con lati piegati
- grondaia compresa
- fissaggio semplice e saldo alla struttura del tetto

Pulizia e manutenzione di finestre e raccordi



Per pulire la vetrata esterna dall'interno, ruotare il battente e bloccare in posizione di pulizia con i chiavistelli.



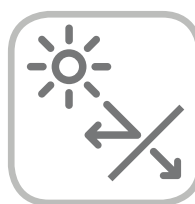
Minimo una volta l'anno, rimuovere foglie e altri depositi dal raccordo per consentire all'acqua piovana di scorrere.

Coperture esterne

Materiale	NCS colore standard	RAL colore standard più vicino
Alluminio laccato (-0--) grigio	S 7500-N	7043
Rame (-1--)	non trattato	non trattato
Zinco titanio (-3--)	non trattato	non trattato

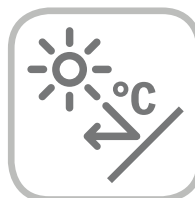
Per colori speciali, contattare VELUX Svizzera SA.

Tende e marchisette



Protezione dal sole

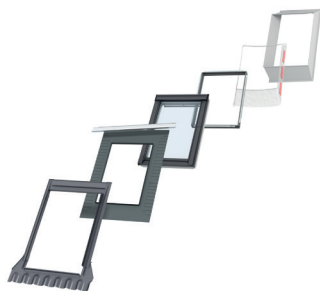
- Tende oscuranti
- Tende rotolanti
- Tende plissettate
- Tende energetiche
- Tende alla veneziana
- Tende oscuranti Duo



Protezione dal calore

- Marchisetta
- Persiana avvolgibile

Prodotti per il montaggio



VELUX ESPACE soluzione Abbaini

- EAW per materiali di copertura profilati fino a 120 mm
- EAS per materiali per tetti piani fino a 16 mm (2×8 mm)

Prodotti per il montaggio

- Mantella d'allacciamento BFX 1000 con grondaia compresa
- La produzione del rivestimento interno è consigliata dal cliente

Nota

Ci riserviamo il diritto di apportare modifiche tecniche.

Ulteriori informazioni su VELUX ESPACE e altri prodotti VELUX sono disponibili su www.velux.ch/espace