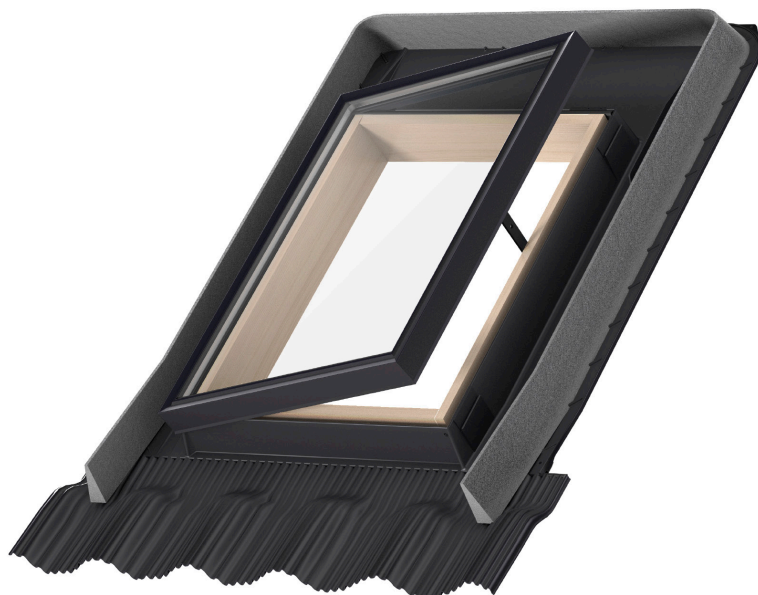


Střešní okno VELUX VLT 025/029/033 1000

VELUX®

Zasklení 00H



Okno je možné instalovat do střech se sklonem v rozsahu 20° až 60°.



Střešní okno VELUX VLT 1000 je navrženo pro použití v neobydlených místnostech, které vyžadují světlo a větrání. Lze ho namontovat pro boční nebo výklopně-kyvné otevírání v závislosti na variantě. Varianty s bočním otevíráním je možné otevřít na levou nebo pravou stranu. Dodává se s dřevěnou rámovou konstrukcí a integrovaným lemováním. K dispozici v 5 velikostech. Velikosti 025, 029 a 033 mají závěs na pravé straně, lze jej však změnit na levou stranu.






- Díky třem polohám větrání můžete zajistit konstantní pomalé proudění vzduchu v neobydlených prostorách.
- Zachovejte tradiční vzhled díky rámu z borového dřeva s čirým lakem.
- Patentovaným omezovačem otevírání okno zajišťuje v úhlu 90°.
- Okno se otevírá směrem doleva nebo doprava a umožňuje snadný přístup na střechu.
- Zajistěte dokonalou instalaci díky integrovanému univerzálnímu lemování, které zjednodušuje instalaci a zajišťuje vodotěsné spojení.
- Díky křídlu z lisovaného hliníku je používání okna bezproblémové a nevyžaduje údržbu.
- Rozsáhlý sortiment pro všechny potřeby.

Dostupné velikosti a plocha denního světla

	450	850
550	VLT 025 (0.21)	
730	VLT 029 (0.28)	
850		VLT 033 (0.65)

Všechny údaje jsou uvedeny v mm. () = Účinná plocha denního světla, m²

Vlastnosti zasklení

Zasklení OOH		
	Tepelná izolace Nízkoenergetické zasklení snižuje ztrátu tepla oknem a zvyšuje vnitřní pohodlí.	U_g = 3.0
	Solární zisk V chladnějších oblastech může sluneční teplo pomáhat během zimního období k příjemnějšímu klimatu v interiéru.	g = 0.78
	Ochrana proti slunečnímu teple Zasklení chránící proti slunečnímu teple pomáhá zajistit lepší vnitřní klima během letních období v oblastech s teplým podnebím a v místnostech s velkou prosklenou plochou.	★★☆☆
	Zabezpečení Silnější lepené sklo zvyšuje odolnost proti manuálnímu útoku (vloupání).	N/A

Struktura zasklení

Zasklení	Konstrukce (zevnitř ven)
Dvojsklo	3mm plavené sklo – 10mm vzduchová dutina – 3mm plavené sklo

Vnitřní povrch

Materiál Popis	Bezbarvý lak Povrchová úprava – dvě vrstvy.
Barevný kód NCS, vnitřní povrch	-
Odstín barvy nejbližší označení RAL, vnitřní povrch	-

Vnější krytí

Materiál Popis	Hliník, tmavě šedá Tmavě šedá
Barevný kód NCS, vnější povrch	S 7500-N
Odstín barvy nejbližší označení RAL, vnější povrch	7043

Záruční doba



Úplné znění záručních podmínek VELUX naleznete na www.velux.cz.

Další informace

Vyhrazujeme si právo provádět technické změny.

Více informací o našich produktech naleznete na adrese <https://www.velux.cz/>