

VELUX INTEGRA®

VELUX®

elektrische buitenzonwering MML

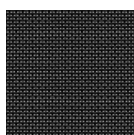


Houd uw woning koel door het terugdringen van de zonnewarmte. VELUX INTEGRA® elektrische buitenzonweringen kunnen op afstand worden bediend en houden de zonnestralen tegen voordat ze het raam bereiken, wat resulteert in een beperking van de zonnewarmte. Ze zijn eenvoudig te installeren en aan te sluiten op uw VELUX INTEGRA® op netstroom aangedreven dakramen, zodat u volledige controle krijgt over uw comfort binnenshuis.

- Dankzij de warmtewering blijft de kamer koel en wordt een comfortabeler binnenklimaat verkregen.
- Op netstroom werkende VELUX INTEGRA® gordijnen, buitenzonweringen en rolluiken bieden u een eenvoudige afstandsbediening voor extra comfort.
- Vergroot uw privacy, beperk ongewenste schittering en reguleer de lichtinval precies zoals u dat wilt.
- Dankzij het onderhoudsvrije design kunt u zorgeloos lang genieten van uw product.
- Compatibel met VELUX ACTIVE with NETATMO voor een beter binnenklimaat met automatische warmtewering. Op afstand bediend via smartphone of spraakbesturing.
- Dankzij de traploze positionering kunt u de zonwering laten zakken tot precies daar waar nodig.
- De windbestendige buitenzonwering is gemaakt om lang mee te gaan en is uitgebreid getest in onze testfaciliteiten.

Kleuren en patronen

VELUX buitenzonweringen bevatten een transparant zwart gaas. Voeg bij het bestellen van uw producten deze stofkleurencode toe aan uw type buitenzonwering.



5060

Advies bij bediening

De VELUX INTEGRA® buitenzonwering kan met de voorgekoppelde wandchakelaar geheel onafhankelijk van elkaar omhoog en omlaag worden gebracht.

Verdere informatie

We behouden ons het recht voor technische wijzigingen aan te brengen.

Ga voor meer informatie over onze producten naar <http://www.velux.nl>

Technische informatie

VELUX INTEGRA® elektrische buitenzonwering MML	Compatibiliteit	<p>Compatibiliteit met VELUX dakramen:</p> <p>Buitenzonweringen MML kunnen worden gemonteerd op GGL, VELUX INTEGRA® electric GGL, GGU, VELUX INTEGRA® elektrisch GGU, GPL, GPU, VELUX INTEGRA® elektrisch GPU1), GLL, GLU en GZL2).</p> <p>De dakramen mogen niet worden gecombineerd met een vast aanvullend combinatie-element GIL of GIU en de dakhelling moet tussen 15° en 85° liggen.</p> <p>Buitenzonweringen MML -SA kunnen niet worden geïnstalleerd op VES-dakramen GPL/GPU.</p> <p>1) Als u de buitenzonwering combineert met een VELUX INTEGRA® dakraam GPU, moet u de installatieset ZOZ 229S bestellen.</p> <p>2) De buitenzonwering kan alleen worden gemonteerd op dakramen GZL die vóór januari 2003 of na maart 2008 vervaardigd zijn.</p> <p>Raadpleeg de prijslijst voor meer informatie over afmetingen, want het productprogramma is aan wijziging onderhevig. De buitenzonwering kan ook op maat worden gemaakt.</p> <p>Bij combinatie van MML-SA met een V21/V22 dakraam met koperen afdekljsten moet voor de buitenzonwering een afzonderlijk stormprofiel en zijgeleiders, set ZOZ-K - 240, worden besteld. Niet beschikbaar voor VES/VKI.</p> <p>Bij combinatie met een VES/VKI dakraam moet een afzonderlijke installatieset ZOZ 238 worden besteld.</p> <p>Compatibiliteit met andere VELUX zonweringsproducten, VELUX INTEGRA® en VELUX ACTIVE producten:</p> <p>De buitenzonwering kan worden gecombineerd met zonweringsproducten binnenshuis. Houd er rekening mee dat bij een combinatie met een binnengordijn op zonne-energie, de zonnecellen van dat binnengordijn minder of in het geheel niet zullen worden opgeladen.</p> <p>De buitenzonwering kan worden gecombineerd met elektrische dakraamopeners. Een combinatie met andere zonweringsproducten voor buitenshuis is niet mogelijk.</p>
	Aansluiting	<p>De buitenzonwering wordt geleverd met een korte motorkabel voor directe aansluiting op de aansluitdoos in het VELUX INTEGRA® dakraam. Als alternatief kan de buitenzonwering ook worden aangesloten op een afzonderlijk bedieningssysteem. Let bij gebruik van een langere kabel op de volgende minimale bedradingsafmetingen: Lengte tot 20 m: 0,75 mm² Lengte tot 40 m: 1,50 mm²</p>
Installatie en gebruik	<p>De buitenzonwering kan zowel van binnenuit als van buitenaf worden geïnstalleerd. MML moet worden aangesloten op VELUX INTEGRA® dakramen. Bij de installatie van MML in een handmatig bediend dakraam van VELUX is een VELUX INTEGRA® bedieningssysteem vereist (apart te bestellen).</p>	
Materiaal en kleur	<p>Cassette, zijgeleidingen en bodemplaat: gelakt aluminium, grijs (NCS S 7500-N) Eindstukken cassette, onderstukken zijgeleidingen en eindstukken bodemplaat: gekleurd kunststof, grijs (NCS S 7500-N).</p>	
Stroomverbruik	<p>0,4 A, 24 V D.C van een VELUX INTEGRA® elektrisch dakraam of een VELUX INTEGRA® bedieningssysteem.</p>	
Omschrijving van formaat en gewicht	<p>Inclusief verpakking: B x H = 245 mm x 180 mm, L = 1090-1857 mm (maatcode afhankelijk) Gewicht: 5,636-9,974 kg (maatcode afhankelijk).</p>	
Voorgekoppelde wandchakelaar	Installatie en gebruik	<p>Een vooraf geconfigureerde wandchakelaar KLI 313 is inbegrepen. Radiofrequentiebereik: open veld van 300 m bereik. Afhankelijk van de bouwconstructie is het bereik binnenshuis circa 30 m.</p>
	Materiaal en kleur	<p>ABS-kunststof, wit (NCS S 1000-N)</p>
Overzicht van stroomverbruik	<p>2 AAA-alkalinebatterijen (1,5 V) Verwachte levensduur van de batterijen: tot 1 jaar.</p>	
Omschrijving van formaat en gewicht	<p>8,2 cm x 8,2 cm x 1,7 cm, 0,125 kg.</p>	
Buitengaas	Materiaal en kleur	<p>Buitenzonwering met PVC-coating (hor) met een openingsfactor van 1%</p>